

有许多丝状物，末端具有1条长的鞭状附属物。所有16条辐射管在环管的外侧构成复杂的网状，但在环管内侧只有8条辐管与环管相连接，并构成网状。下伞有环肌。

生活时伞部有红褐色小斑点，口腕为乳白色（图130）。

采集地点 福建（晋江、惠安、厦门、诏安、云霄、东山），广东（汕头）。

地理分布 福建南部、广东东北部沿海。

29. 鞭腕水母 *Acromitus flagellatus* (Maas, 1903)

Himantosmu flagellatus Maas, 1903, *Siboga Exped.*, *Monogr.*, 11: 77, pl. 10, figs. 87—92.

Comifera flagellatus Mayer, 1910, *Carnegie Inst. Washington, Publ.*, 695.

Acromitus flagellatus Stiasny, 1934b, *Zool. Meded.*, Deel, 17: 5.

Acromitus flagellatus Stiasny, 1934c, *Zool. Meded.*, Deel, 17: 8—10, fig. 1.

Acromitus flagellatus Uchida, 1954, *J. Fac. Sci. Hokkaido Univ.*, Ser. 6, Zool., 12: 218.

Acromitus flagellatus Kramp, 1961, *J. Mar. Biol. Ass. U. K.*, 40: 368—369.

Acromitus flagellatus 洪惠馨等, 1985, 厦门水产学院学报, (2): 13, pl. II, fig. 4.

形态特征 本种外形类似陈嘉庚水母。主要区别：本种个体较大，伞径120—130 mm。口腕狭长，长度与伞径等长，周围没有丝状附属物，末端的鞭状附属物很短。生殖乳突呈梨状，表面光滑。环管内侧网状组织多分枝（图131）。

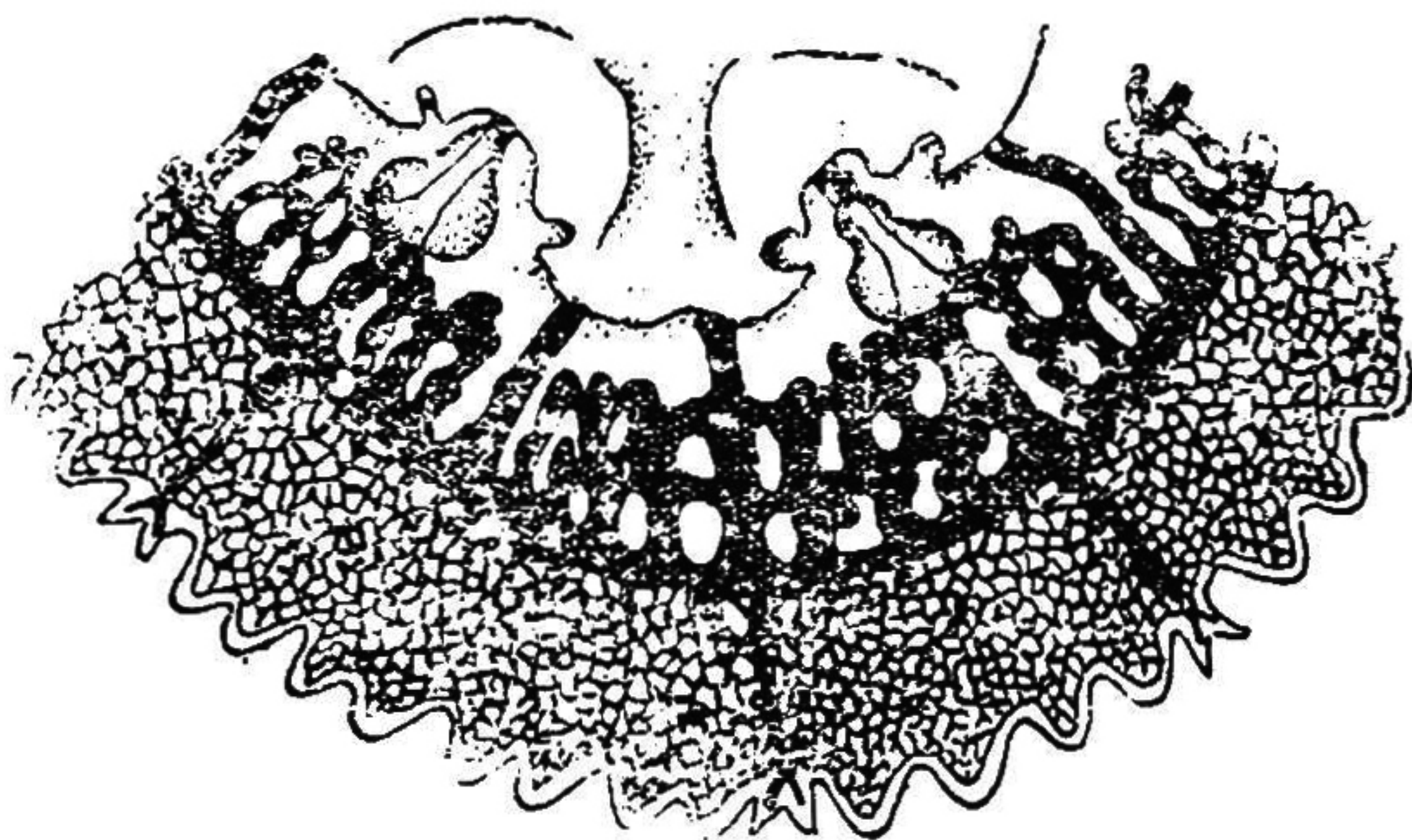


图131 鞭腕水母 *Acromitus flagellatus* (Maas)

示生殖乳突及水管系统。

本种国外学者 (Maaden, 1936) 曾在我国厦门沿海采到过标本，定名为 *Acromitus maculosus* var. sp. 的一个变种，Uchida (内出亨) 于1955年报导在我国台湾沿海采到

标本。洪惠馨等于 1977 年曾在福建诏安沿海采到 1 个标本。

采集地点 福建 (诏安)。

地理分布 中国 (福建、台湾); 日本, 泰国, 印度尼西亚 (爪哇) 和印度洋。

(十三) 叶腕水母科 Lobonematidae Vanhöffen, 1888

有 16—32 条辐射管。内环网状管与环管相连接, 也与部分或全部的辐射管相连接, 但不与胃腔相连接。缘瓣特别伸延呈触手状。口腕薄片状, 侧面有许多“窗状”开孔。

本科分 2 属 5 种, 我国沿海已记录有 2 属、2 种。

属检索表

内环网状管与主辐管间辐管以及环管相连接。缘瓣延长呈触手状…………… 叶腕水母属 *Lobonema*

内环网状管只有和主辐管, 环管相连接。缘瓣不延长成触手状…………… 拟叶腕水母属 *Lobonemoides*

XX. 叶腕水母属 *Lobonema* Mayer, 1910

Lobonema Mayer, 1910, *Carnegie Inst. Washington Publ.*, 689.

内环网状管与主辐管、间辐管以及环管相连接。缘瓣延长呈触手状。

30. 叶腕水母 *Lobonema smithi* Mayer, 1910

Lobonema smithi Mayer, 1910, *Carnegie Inst. Washington Publ.*, 689, text-figs. 417—418.

Lobonema smithi 许振祖等, 1978, 厦门大学学报, 17 (4): 16—17, fig. 11.

Lobonema smithi 洪惠馨等, 1982, 厦门水产学院学报, (1): 14, figs. 1—2.

Lobonema smithi 洪惠馨等, 1985, 厦门水产学院学报, (2): 13.

形态特征 本种俗称“粉鲢”。伞径 230 mm 以上。中胶层肥厚而较坚韧, 伞部表面上具有许多尖锥形的胶质突起, 伞中央处的突起最长, 可达 20—30 mm。具刺胞。伞缘 1/8 处有 4 个缘瓣, 缘瓣尖细而延长 90—100 mm, 很像触手, 这是本种形态上最突出的特征。内伞有发达的环肌。口腕长 150 mm, 3 翼型, 翼状长度为基部的 1.5 倍, 呈片状, 有许多丝状附属物。各腕侧面各有 3 个“窗状”大孔洞。16 条辐管均有分枝小管, 与环管彼此交错相接, 构成复杂的内环网状管系。有 4 个生殖下穴, 穴内彼此相连。有生殖乳突 (图 132)。

本种为大型暖水性水母, 可食用。主要分布于福建南部至广东、海南海域, 秋季数量大, 形成渔汛。加工后的产品亦称“海蜇皮”, 与海蜇具有同等商品价值。